

ISOWINDOW UVAUES

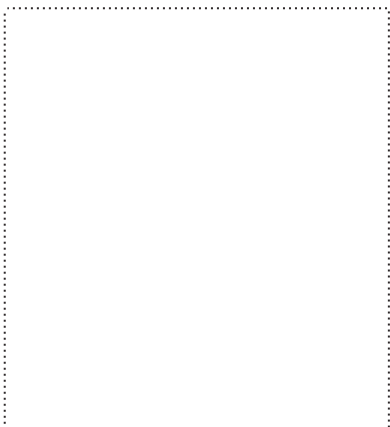
Bandă specială pentru o etanșare ermetică la aer cu difuzie deschisă. Este potrivită pentru etanșarea externă a ușilor și ferestrelor din metal, PVC, aluminiu, lemn, precum și a fațadelor. Suprafața specială a foliei este disponibilă în diferite variante autoadezive pentru instalare rapidă și performantă.

Pentru partea exterioară

- „reversed-system”
- „fingerlift”
- rezistență la UV 12 luni
- moale, flexibilă
- adeziv puternic pentru toate tipurile de rame de ferestre și diferite substraturi, cum ar fi beton, OSB, lemn, bariere de vapori ...
- ușor elastic
- tencuibilă

Lățimea rolei	80 mm	100 mm
Lungimea rolei	25 m	25 m
Distribuția linilor	20/60	20/85
Conținut cutie	4 role	4 role

Material	PP / PU compozit
Temperatură de prelucrare	- 5 °C - + 40 °C
Rezistență la temperatură	- 40 °C - + 80 °C (pe termen scurt +100 °C)
Stabilitate UV	12 luni
Depozitare	12 luni, rece și uscat
Culoare	neagră
Valoarea sd	0,19 m



ISOWINDOW UVAU ES

ISOWINDOW UVAU ES se instalează pe rama ferestrei după instalarea ramei. Partea benzii poate fi tencuită și vopsită. Partea adezivă este lipită de perete, lemn, OSB sau barieră de vapori. Asigurați un sprijin suficient al substratului (dacă este necesar supra-tratarea suprafețelor cu grund de adeziune BUBI LF sau grund UNI).

(1)

Se taie ISOWINDOW UVAU ES cu o lungime de aproximativ 12 cm mai mare decât a ramei. Îndepărtați banda de mascare de pe linia de lipici și apăsați cu atenție banda de fixare pe cadrul ferestrei.

(2)

La colțuri formați o buclă. În fața colțului ridicați ușor 2 cm și rotiți 90 ° banda.

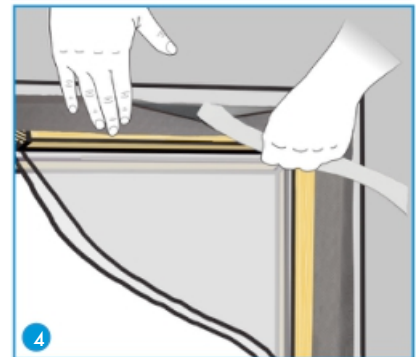
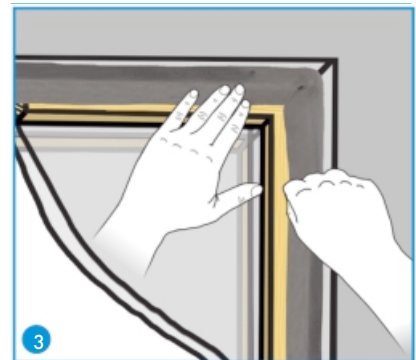
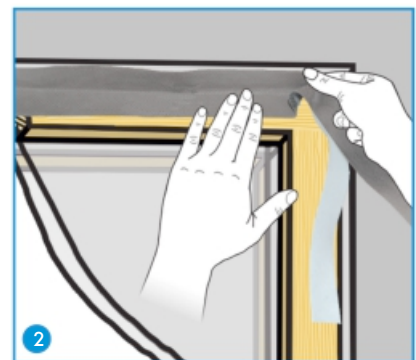
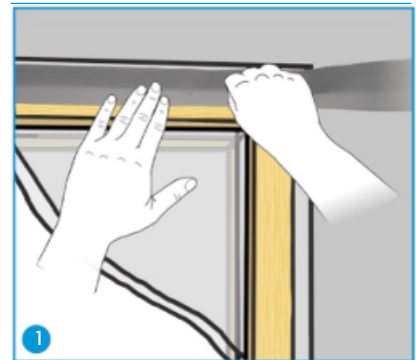
(3)

Acum continuați să apăsați banda pe cadrul ferestrei. Bucla creată etanșează colțurile.

(4)

Dacă îmbinarea conexiunii de construcție este etanșată, îndepărtați hârtia și apăsați pe rama ferestrei.

Cu cât presiunea de contact este mai mare, cu atât aderența este mai bună!



S.C. IZORARE ECOSYSTEM S.R.L.

Str. Spicului Nr.1, 505600 Săcele, Jud. Brașov, România

© 0368 132 173

ISOCELL