



ISOCELL FEBA SOFT ES

Bandă specială pentru o etanșare ermetică la aer și vânt a ferestrelor și ușilor. Este potrivită pentru etanșarea internă a ușilor și ferestrelor din metal, PVC, aluminiu, lemn, precum și a fațadelor. Suprafața specială a foliei este disponibilă în diferite variante autoadezive pentru instalare rapidă și performantă.

Pentru partea interioară

- „reversed-system”
- „fingerlift”
- căptușeală divizată
- moale, flexibilă
- adeziv puternic pentru toate tipurile de rame de ferestre și diferite substraturi, cum ar fi beton, OSB, lemn, bariere de vapori ...
- ușor elastic
- tencuibilă

Lățimea rolei	75 mm	100 mm
Lungimea rolei	25 m	25 m
Distribuția linilor	15/60	15/85
Conținut cutie	6 role	4 role

Material	lână ușor flexibilă, laminată etanș
Temperatură de prelucrare	- 5 °C - + 40 °C
Rezistență la temperatură	- 40 °C - + 80 °C
Stabilitate UV	6 luni
Depozitare	12 luni, rece și uscat
Culoare	albă
Valoarea sd	7 m

ISOWINDOW FEBA SOFT ES

ISOWINDOW FEBA SOFT ES se instalează pe rama ferestrei după instalarea ramei. Partea benzii poate fi tencuită și vopsită. Partea adezivă este lipită de perete, lemn, OSB sau barieră de vapori. Asigurați un sprijin suficient al substratului (dacă este necesar supra-tratarea suprafețelor cu grund de adeziune BUBI LF sau grund UNI).

(1)

Se taie ISOWINDOW FEBA SOFT ES cu o lungime de aproximativ 12 cm mai mare decât a ramei. Îndepărtați banda de mascare de pe linia de lipici și apăsați cu atenție banda de fixare pe cadrul ferestrei.

(2)

La colțuri formați o buclă. În fața colțului ridicați ușor 2 cm și rotiți 90 ° banda.

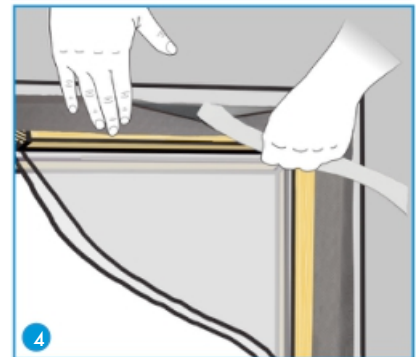
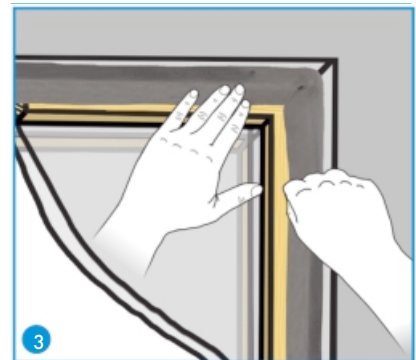
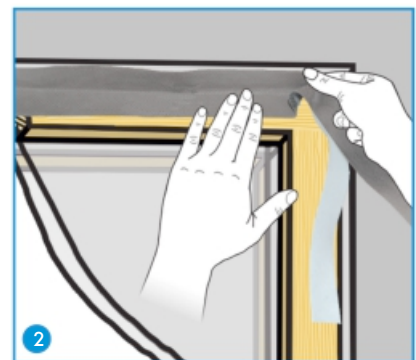
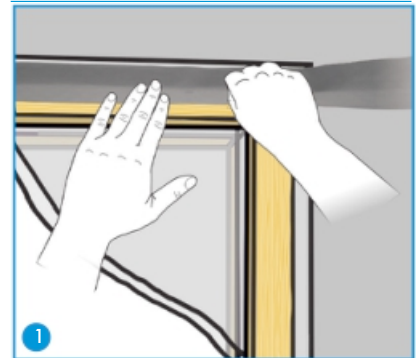
(3)

Acum continuați să apăsați banda pe cadrul ferestrei. Bucla creată etanșează colțurile.

(4)

Dacă îmbinarea conexiunii de construcție este etanșată, îndepărtați hârtia și apăsați pe rama ferestrei.

Cu cât presiunea de contact este mai mare, cu atât aderența este mai bună!



S.C. IZORARE ECOSYSTEM S.R.L.

Str. Spicului Nr.1, 505600 Săcele, Jud. Brașov, România

© 0268.440.496

ISOCELL